

オペラ

美しきまほろば

ヤマトタケル

全二幕

台本 高木 達 作曲 日高 哲英

総監督 井戸 輝雄

芸術監督・指揮 坂本 和彦 演出 中村 敬一

2025年7月13日(日)

開演 14:00 (開場13:00)

2021年/世界文化遺産 上賀茂神社・細殿(初演)

2022年/新国立劇場 中劇場(再演)

各地で好評を博したオペラがこの各務原で再演決定!!!

キャスト/

ヤマトタケル / 山本 耕平

オトタチバナヒメ / 松原 凜子

景行 / 泉 良平

斎宮 / 林 美智子

白い神 / 鈴木 康夫

道化 / 山崎 バニラ

副官 / 和下田 大典

若建王 / 芝野 遥香

日輪 / 高田 正人

日舞 / 菊若 亮太郎

アンダー/

原 優一(ヤマトタケル) / 佐藤 みほ(斎宮)

プリニーの市民会館
(各務原市民会館)

各務原市蘇原中央町2-1-8

チケット料金 / 4,000円(全席指定)

未就学児入場不可

チケット発売開始 /
4月8日(火)10:00

オーケストラ /

G・Dream21レディースオーケストラ

合唱 / 藤原歌劇団合唱部

ダンサー /

江田 あつし / 長内 正樹 / 坂本 まさる /

市川 絵美 / 寺田 愛梨 / 山田 美貴

合唱指揮 / 須藤 柱司

副指揮 / 草川 正憲 / 新井 義輝 / 松田 義生

音楽スタッフ / 久保 晃子 / 奥谷 恭代 /

加藤 紗耶香 / 川原 望

振付・所作指導 / 菊若 亮太郎

所作指導助手 / 菊若 風水

ダンス指導 / 竹田 容子

演出助手 / 大森 孝子

制作 / 市村 真美 / 西村 知紗 / 安野 はるか / 中山 美和

※内容につきましては一部変更がある場合もございます。何卒ご了承のほど、宜しくお願い申し上げます。

主催 / 一般社団法人日本文化創成協会

共催 / 公益財団法人かかみがはら未来文化財団

後援 / 各務原市/各務原市教育委員会 /

公益財団法人日本オペラ振興会 藤原歌劇団・日本オペラ協会 / 日本指揮者協会

詳細はこちら : 一般社団法人日本文化創成協会

<https://japan-culture.jp/>

: 公益財団法人かかみがはら未来文化財団

<https://www.kakamigahara-mirai.or.jp/>

チケット販売 : プリニーの市民会館 (各務原市民会館)

オペラ 美しきまほろば

ヤマトタケル

2025年7月13日(日)

プリニーの市民会館(各務原市民会館)

全二幕

大 スペクタクルなオペラが各務原に！！

壮大なヤマトタケルの物語を、日本を代表するオペラ歌手、優美な舞、迫力のあるダンス、プロのオーケストラが奏でる本格的なオペラとして、2021年世界遺産上賀茂神社、2022年新国立劇場の各地で公演。大盛況を収めた作品が、この各務原の地で再演！最新の映像技術などを駆使した「総合芸術」を観劇できる貴重な文化体験を劇場でお楽しみください！！



2022年公演より(新国立劇場中劇場)

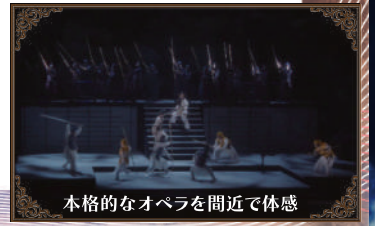
壮大なヤマトタケルの物語



躍動的で迫力のあるダンス



最新の映像技術を駆使した舞台



本格的なオペラを間近で体感



総監督

井戸 輝雄



台本

高木 達



作曲

日高 哲英



芸術監督・指揮

坂本 和彦



演出

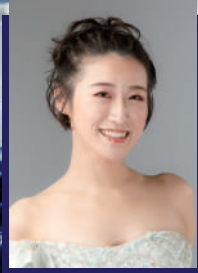
中村 敬一



キャスト

ヤマトタケル

山本 耕平



オトタチバナヒメ

松原 凜子



景行

泉 良平



斎宮

林 美智子



白い神

鈴木 康夫



道化

山崎 バニラ



副官

和下田 大典



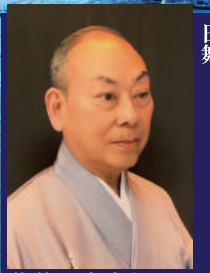
若建王

芝野 遥香



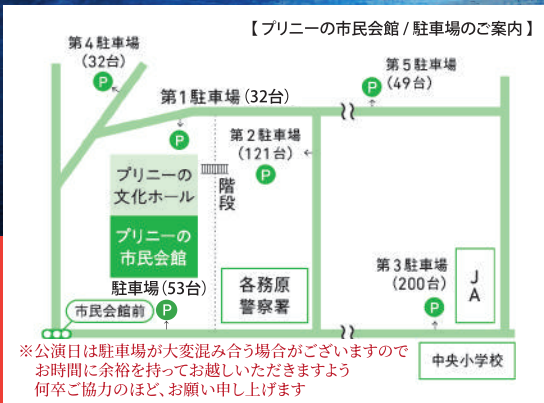
日輪

高田 正人



日舞

菊若 亮太郎



チケット発売開始 / 4/8日(火) 10:00-

チケット料金 / 4,000 円 (全席指定)

【チケット取扱い】

・プリニーの市民会館(8:30~17:00 月曜日休)

未就学児入場不可

・お問い合わせ / かかみがはら未来文化財団 電話 / 058-372-7231

<https://www.kakamigahara-mirai.or.jp/>

詳細はこちら / 一般社団法人日本文化創成協会 <https://japan-culture.jp/>

【会場情報】

プリニーの市民会館(各務原市民会館)

住所/各務原市蘇原中央町2-1-8

電話/058-389-1818

【アクセス】

名鉄・各務原線「三柿野駅」下車 徒歩20分

JR・高山本線「蘇原駅」下車 徒歩20分